

INT. PATENTED



INNOVADORA TECNOLOGIA de la REGULACIÓ de l'AIGUA

Girona, Sept 2022



INTRODUCCIÓ

- L'aigua és un bé natural, i amb els anys tendeix a disminuir. Juga un paper essencial en la naturalesa, intervé com agent principal en l'equilibri del nostre paisatge i manté els nostres ecosistemes.
- Fer un bon ús de l'aigua vol dir utilitzar-la amb responsabilitat i amb solidaritat, d'acord amb la realitat hidràulica del país.
- És important aplicar totes les mesures d'estalvi i eficiència que tenim al nostre abast per aprofitar-la al màxim, sense perjudicar els rius, aquífers i la resta d'ecosistemes per poder seguir gaudint d'ells en un futur.



INTRODUCCIÓ

- En aquest sentit, s'ha de tenir en compte que l'accés a l'aigua no sols és vital per a les persones, sinó també per la naturalesa i per aquest motiu hem de procurar mantenir els caudals ecològics dels nostres rius, és a dir, els nivells de l'aigua ens ha de permetre cobrir les necessitats de les espècies que ens envolten.

Exemple

- Cada llar paga actualment de mitjana 1,90€ per cada 1.000 l. d'aigua consumida.
- En 2023, per poder fer front a les restes del Programa de Mesures, cada família tindrà que pagar 3,72€ per cada 1.000l.



DESCRIPCIÓ

- A continuació presentem un **sistema innovador a nivell mundial**, que ajudarà a la societat en general a millorar els punts anteriorment nombrats.
- **Aquest sistema innovador, és una vàlvula**, pensada, creada i desenvolupada per ús **residencial**, compleix amb totes les normes de l'EU i ha obtingut els certificats corresponents per a la seva producció.
- **Patentada a nivell mundial, no existeix un model o sistema similar** al que us presentem a continuació.



SISTEMA ÚNIC

- **4P**, és una vàlvula de sortida del contador d'aigua de qualsevol vivenda, local,...
- La vàlvula disposa de **4 Posicions**. Cada una d'aquestes posicions amb les seves funcions i característiques.



VÀLVULA PER RESTRINGIR O REGULAR EL CABAL DE L'AIGUA.



VÀLVULA 4P: 4 POSICIONS





DESCRIPCIÓ 4 POSICIONS

- **PAS 100 – TOTAL:** Aquesta posició corresponent a l'apertura, de la seva totalitat oferint el cabal màxim, disponible segons la presió de l'aigua. **Cabal 100%.**





DESCRIPCIÓ 4 POSICIONS

- **PAS REDUÏT O ECOLÒGIC:** Aquesta posició és la ideal per ser utilitzada en *èpoques de restricció d'aigua o consciència ecològica* i d'estalvi d'aigua; com un pas calibrat de secció inferior a la POSICIÓ TOTAL.
- Per a què es produeixi l'estalvi d'aigua en aquesta posició, té que donar-se un factor de simultaneïtat entre 2 punts de consum, és a dir, si s'obren dues aixetes a la vegada (per exemple: rentadora funcionant + aixeta oberta al bany).





DESCRIPCIÓ 4 POSICIONS

- Evidentment, la reducció de consum, sigui en un cas particular aïllat o en un edifici o en un municipi, es farà efectiu un descens considerable del volum d'aigua consumit i l'estalvi d'aigua en origen. (veure gràfic Pàg.15). **Caudal 15%.**





DESCRIPCIÓ 4 POSICIONS

- **PAS MÍNIM:** La més important i singular de les 4 posicions. Ideada per aquelles situacions en què hi ha famílies que no poden fer front al pagament del consum de l'aigua.
- Aquesta posició permet tenir un caudal mínim de suministre d'aigua per satisfer les condicions mínimes de salubritat pels abonats: Poder beure aigua, omplir les cisternes de w. c., poder cuinar i neteja personal, però sense tenir prou cabal per poder posar en funcionament els electrodomèstics com la rentadora, rentaplats, termo o caldera.





DESCRIPCIÓ 4 POSICIONS

- S'ha de tenir en comte que **encara que el cabal sigui mínim el contador compta els m³ consumits.**
- Aquesta posició també és vàlida per aquelles **situacions de màxima sequera** on s'hagin de prendre mesures dràstiques de restricció d'aigua extraordinàries precintant les claus de pas en aquesta posició.
- Arribat al cas de no pagament de la factura de la companyia subministradora, té l'opció de restringir el pas de l'aigua.

L'aigua, al passar pel contador, comte el consum efectuat; i després dels dies que l'empresa subministradora cregui oportuns, procedirà al **tancament del sumistre**, o bé a restablir el sumistre si està al corrent de pagament. **Caudal 3%.**





DESCRIPCIÓ 4 POSICIONS

- **PAS O**: la vàlvula està tancada, suministre tancat. **Caudal 0%**.





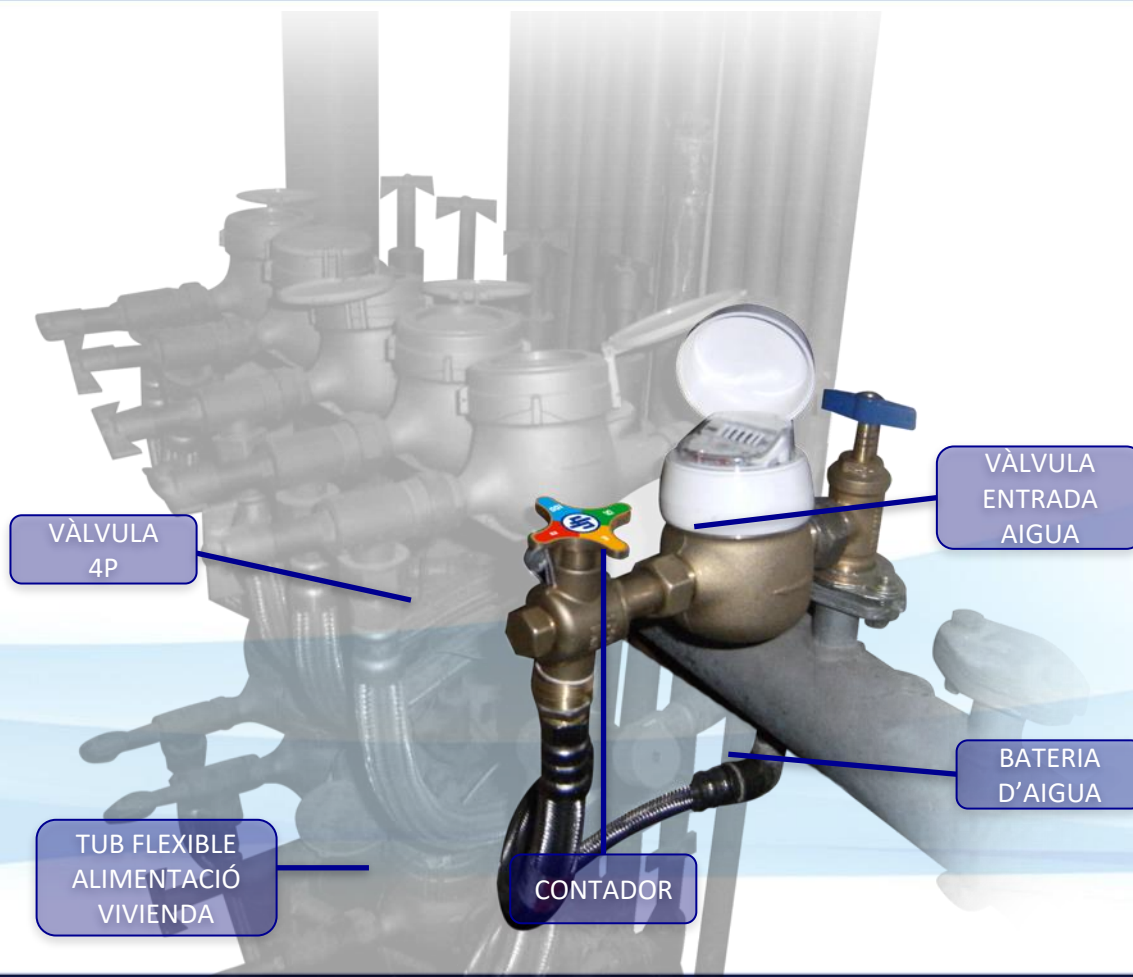
FOTO VÀLVULA



VÀLVULA
a la SORTIDA
de CONTADORS

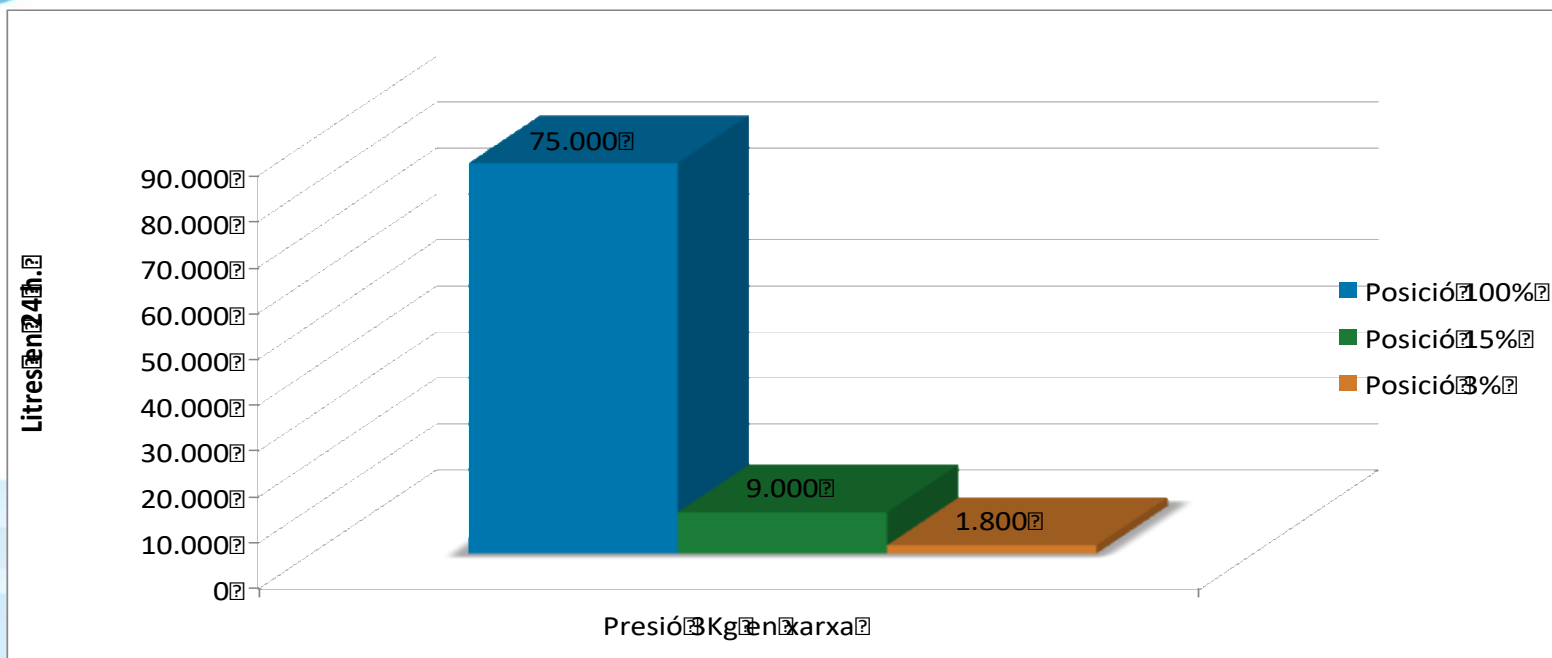


FOTO UBICACIÓ





CABAL SEGONS POSICIÓ





AVANTATGES

- La vàlvula 4P, a part de les 4 posicions anteriorment descrites, també porta incorporada una vàlvula de retenció, tap de comprovació, filtre i juntes.
- Cada posició es passa ràpidament, sense esforç, amb només un $\frac{1}{4}$ de gir o 90° per canvi de posició.
- Les quatre posicions d'aquesta vàlvula són precintables per la companyia.
- La pròpia vàlvula, en la part posterior, incorpora un tap que serveix per purgar (evacuar l'aire de l'instal.lació), comprovar i verificar la pressió per si la vàlvula de retenció funciona correctament.



PRODUCCIÓ

- El 100% de la producció es realitza a Catalunya i Espanya.
- Cada vàlvula s'entrega dins d'una caixa amb manual d'ús.
- Pes aproximat ud: 600gr.
- Cubicatge ud: 10 x 10 x 5 cms.
- 1 m³= 1000 vàlvulas aprox.



CONTACTE

- Representació a CATALUNYA
Sr. Miquel Sors Mena
Tel. 972.98.32.34
(Girona)
Tel.Mòbil. 609 950 500 o 655 751 149
E- Mail: info@valvula4p.com
www.valvula3p.com
www.valvula4p.com
www.mirgi.com