

INT. PATENTED



INNOVADORA TECNOLOGÍA de la REGULACIÓN del AGUA

Girona, Setiembre 2022



INTRODUCCIÓN

- El agua es un bien natural y con los años tiende a disminuir. Juega un papel esencial en la naturaleza, interviene como agente principal en el equilibrio de nuestro paisaje y mantiene nuestros ecosistemas.
- Hacer un buen uso del agua significa utilizarla con responsabilidad y solidaridad, de acuerdo con la realidad hidráulica del país.
- Es importante aplicar todas las medidas de ahorro y eficiencia que tenemos a nuestro alcance para aprovecharla al máximo, sin perjudicar a los ríos, acuíferos y demás ecosistemas para poder seguir disfrutando de ellos en un futuro.



INTRODUCCIÓN

- En este sentido, debe tenerse en cuenta que el acceso al agua no sólo es vital para las personas, sino también por la naturaleza y por este motivo debemos procurar mantener los caudales ecológicos de nuestros ríos, es a decir, los niveles del agua debe permitirnos cubrir las necesidades de las especies que nos rodean.

Ejemplo

- Cada hogar paga actualmente por término medio 1,90€ por cada 1.000 l. de agua consumida.
- En 2023, para poder hacer frente a los restos del Programa de Medidas, cada familia tendrá que pagar 3,72 € por cada 1.000l.



DESCRIPCIÓN

- A continuación presentamos un sistema innovador a nivel mundial, que ayudará a la sociedad en general a mejorar los puntos anteriormente nombrados.
- Este sistema innovador, es una válvula, pensada, creada y desarrollada por uso residencial, cumple con todas las normas de la EU y ha obtenido los certificados correspondientes para su producción.
- **Patentada a nivel mundial, no existe un modelo o sistema similar** al que le presentamos a continuación.



SISTEMA ÚNICO

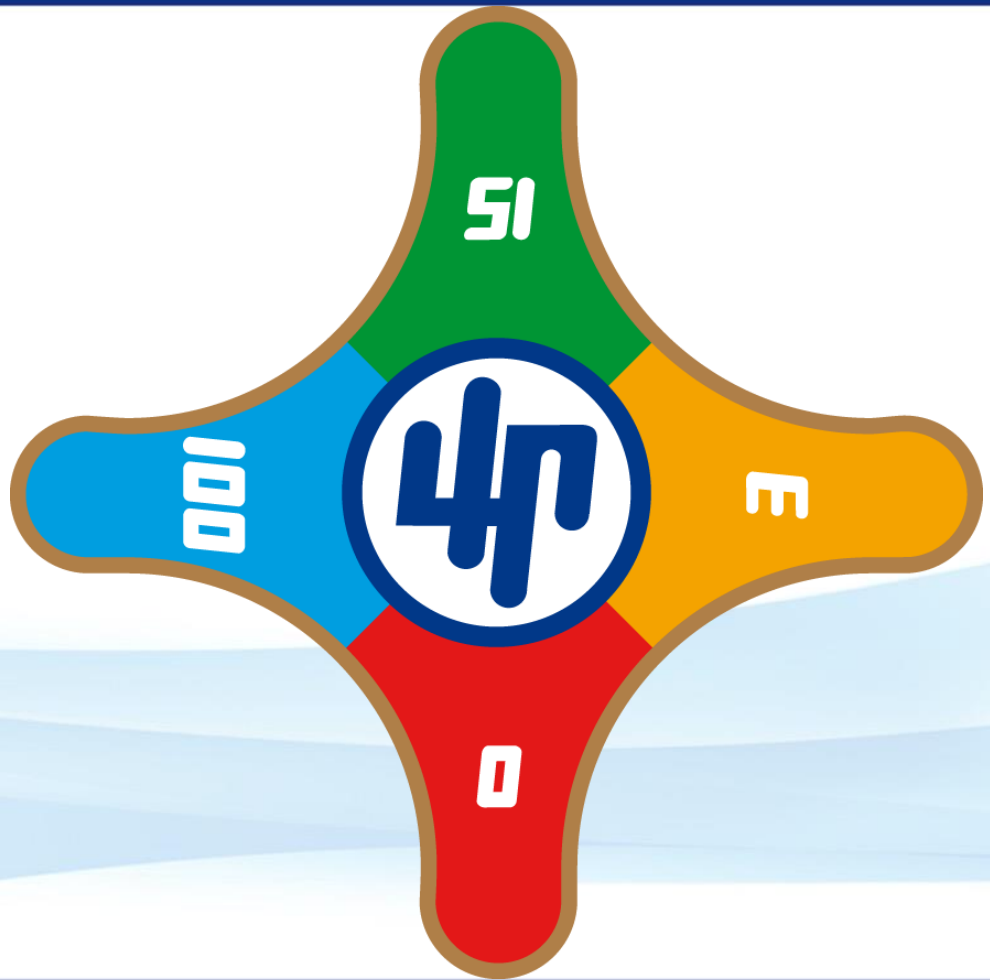
- **4P**, es una válvula de salida del contador de agua de cualquier vivienda, local,,...
- La válvula dispone de **4 posiciones**. Cada una de estas posiciones con sus funciones y características.



VÁLVULA PARA RESTRINGIR O REGULAR EL CABAL DEL AGUA.



VÀLVULA 4P: 4 POSICIONES





DESCRIPCIÓN 4 POSICIONES

- **PASO 100 - TOTAL:** Esta posición correspondiente a la apertura, de su totalidad ofreciendo el caudal máximo, disponible según la presión del agua. **Caudal 100%.**





DESCRIPCIÓN 4 POSICIONES

- **PAS REDUCIDO O ECOLÓGICO:** Esta posición es la ideal para ser utilizada en *épocas de restricción de agua o conciencia ecológica y de ahorro de agua*; como un paso calibrado de sección inferior a la **POSICIÓN TOTAL**.
- Para que se produzca el ahorro de agua en esta posición, debe darse un factor de simultaneidad entre 2 puntos de consumo, es decir, si se abren dos grifos a la vez (por ejemplo: lavadora funcionando + grifo abierto al baño).





DESCRIPCIÓN 4 POSICIONES

- Evidentemente, la reducción de consumo, sea en un caso particular aislado o en un edificio o municipio, se hará efectivo un descenso considerable del volumen de agua consumido y el ahorro de agua en origen. (ver gráfico Pág.15). **Caudal 15%.**





DESCRIPCIÓN 4 POSICIONES

- **PASO MÍNIMO:** La más importante y singular de sus 4 posiciones. Ideada por aquellas situaciones en las que hay familias que no pueden hacer frente al pago del consumo del agua.
- Esta posición permite tener un caudal mínimo de suministro de agua para satisfacer las condiciones mínimas de salubridad para los abonados: Poder beber agua, llenar las cisternas de w. c., poder cocinar y aseo personal, pero sin tener suficiente caudal para poder poner en funcionamiento los electrodomésticos como lavadora, lavavajillas, termo o caldera.





DESCRIPCIÓN 4 POSICIONES

- Se debe tener en cuenta que **aunque el caudal sea mínimo el contador cuenta los m3 consumidos.**
- Esta posición también es válida para aquellas **situaciones de máxima sequía** en las que se deban tomar medidas drásticas de restricción de agua extraordinarias precintando las llaves de paso en esta posición.
- Llegado al caso de no pago de la factura de la compañía suministradora, tiene la opción de restringir el paso del agua. El agua, al pasar por el contador, cuenta el consumo efectuado; y después de los días que la empresa suministradora crea oportunos, procederá al cierre del suministro, o bien a restablecer el suministro si está al corriente de pago.
Caudal 3%.





DESCRIPCIÓN 4 POSICIONES

- **PASO 0:** la válvula está cerrada, suministro cerrado. **Caudal 0%.**





FOTO VÁLVULA



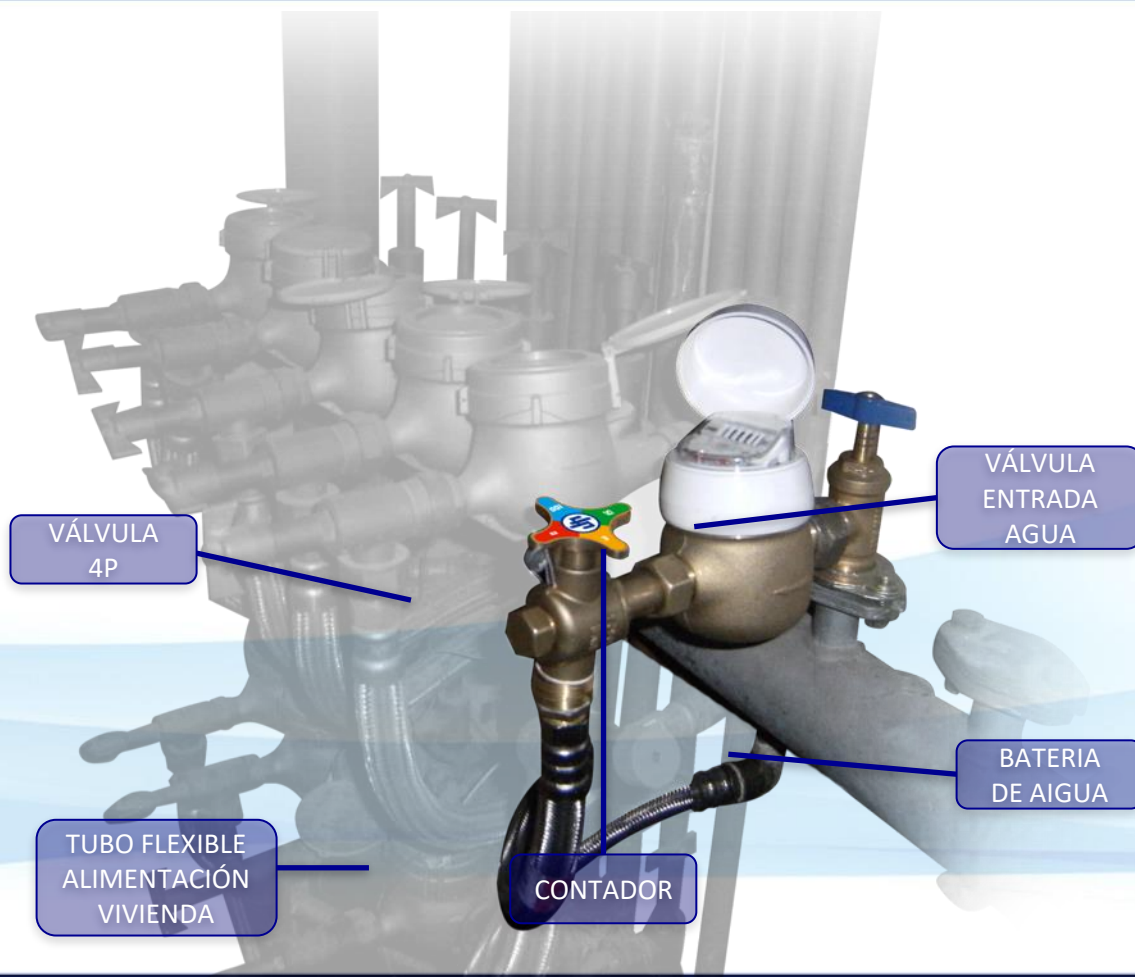
H₂O

H₂O

VÁLVULA
en la SALIDA
de CONTADORES

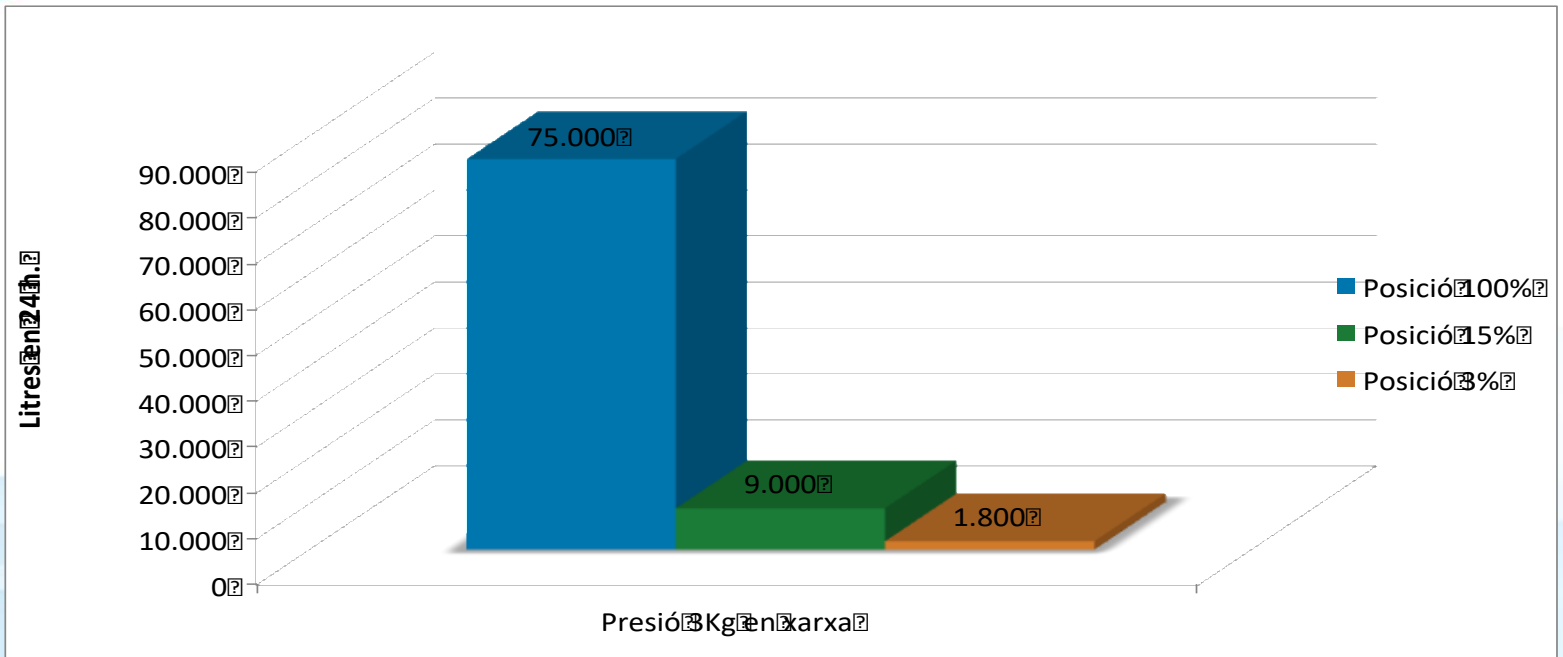


FOTO UBICACIÓN





CABAL SEGUN POSICIÓN





VENTAJAS

- La válvula 4P, aparte de las 4 posiciones anteriormente descritas, también lleva incorporada una válvula de retención, tapón de comprobación, filtro y juntas.
- Cada posición se pasa rápidamente, sin esfuerzo, con sólo un $\frac{1}{4}$ de giro o 90° por cambio de posición.
- Las cuatro posiciones de esta válvula son precintables por la compañía suministradora.
- La propia válvula, en su parte posterior, incorpora un tapón que sirve para purgar (evacuar el aire de la instalación), comprobar y verificar la presión por si la válvula de retención funciona correctamente.



PRODUCCIÓN

- El 100% de la producción se realiza en España.
- Cada válvula se entrega dentro de una caja con manual de uso.
- Peso aproximado ud: 600gr.
- Cubicaje ud: 10 x 10 x 5 cms.
- 1 m³= 1000 válvulas aprox.
- Cantidades mínimas de producción 1.000 ud.



CONTACTO

- Representación en CATALUÑA
Sr.Miquel Sors mena
Tel 972.98.32.34
(Girona)
Tel. Móvil. 609 950 500 o 655 751 149
E-Mail: info@valvula4p.com
www.valvula3p.com
www.valvula4p.com
www.mirgi.com